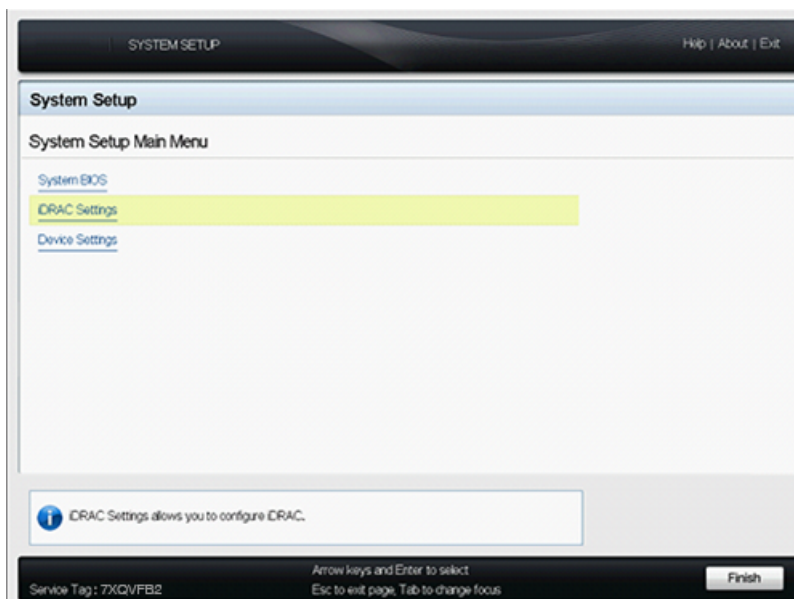


Configuration de l'adresse IP iDRAC avec un moniteur, un clavier et une souris

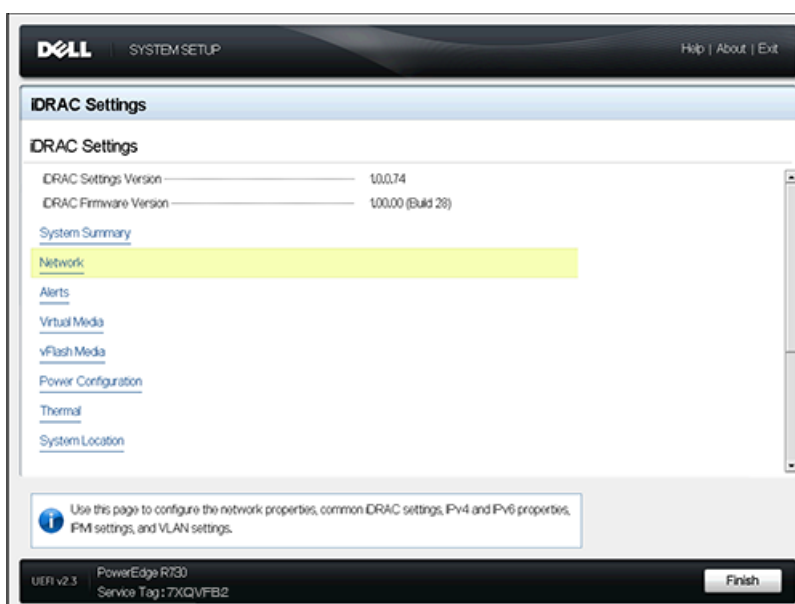
Publié: 2025-02-13

L'accès à distance au système ExtraHop est disponible via le contrôleur d'accès à distance Dell intégré (iDRAC). Dans les environnements où le DHCP n'est pas disponible, une adresse IP peut être attribuée à l'iDRAC via les commandes du panneau avant ou en connectant un moniteur, un clavier et une souris optionnelle à l'appliance, puis en apportant des modifications via l'utilitaire de configuration du système. Une fois l'adresse IP configurée, des configurations supplémentaires peuvent être effectuées via l'interface d'administration Web d'iDRAC.

- Pour configurer l'adresse IP iDRAC via les commandes du panneau avant et configurer des paramètres iDRAC supplémentaires, voir [Configuration de la console d'accès à distance iDRAC](#).
 - Pour plus d'informations sur l'iDRAC, consultez la documentation du contrôleur d'accès à distance Dell intégré à l'adresse <http://dell.com/support/manuals>.
1. Si l'appareil est sous tension, mettez-le hors tension.
 2. Branchez un câble Ethernet sur le port iDRAC étiqueté à l'arrière de l'appliance et branchez l'autre extrémité du câble sur le commutateur LAN du réseau.
 3. Branchez un moniteur sur le port VGA de l'appliance.
 4. Branchez un clavier sur un port USB de l'appliance.
 5. Optionnel : Branchez une souris sur un port USB de l'appliance.
 6. Appuyez sur le bouton d'alimentation de l'appareil.
 7. Lorsque le moniteur affiche l'écran du BIOS du système, appuyez sur F2 pour sélectionner **Réglages du système**.
 8. Dans le menu, sélectionnez **Paramètres iDRAC**.



9. Sur l'écran des paramètres iDRAC, appuyez sur la touche fléchée ou sur le bouton de la souris pour sélectionner **Réseau**.



10. Faites défiler la page jusqu'à Réglages IPV4, et complétez les champs suivants :
- Adresse IP statique
 - Passerelle statique
 - Masque de sous-réseau statique



- Optionnel : Entrez les adresses IP pour **Serveur DNS préféré statique** et le **Serveur DNS alternatif statique**. La configuration du DNS permet à l'iDRAC d'accéder aux ressources du réseau avec des noms DNS plutôt qu'avec des adresses IP. Si vous n'avez pas de serveur DNS, passez à l'étape 12.
- Une fois les modifications apportées à la configuration iDRAC, appuyez sur la touche ESC pour afficher le menu de sortie.
- Sélectionnez **Enregistrer les modifications et quitter** puis appuyez sur la touche ENTER pour conserver vos modifications.
- Dans un navigateur Web, saisissez l'adresse IP iDRAC et connectez-vous avec le nom d'utilisateur `root` et le mot de passe, qui est le numéro de série indiqué sur l'écran de connexion ou sur l'étiquette amovible située à l'avant de l'appliance. Le mot de passe distingue les majuscules et minuscules.

15. Cliquez **Soumettre**.
16. Optionnel : Modifiez le mot de passe de l'utilisateur root dans le **Réglages iDRAC > Authentification utilisateur** section.

User ID	State	User Name	iDRAC	LAN	Privilege	Serial Port	Serial Over LAN	SNMP v3
Instructions: To configure a user, click on the User ID number.								
1	Disabled	anonymous	None	None	None	None	Disabled	Disabled
2	Enabled	root	Administrator	Administrator	Administrator	Enabled	Enabled	Enabled
3	Disabled		None	None	None	None	Disabled	Disabled
4	Disabled		None	None	None	None	Disabled	Disabled
5	Disabled		None	None	None	None	Disabled	Disabled
6	Disabled		None	None	None	None	Disabled	Disabled
7	Disabled		None	None	None	None	Disabled	Disabled
8	Disabled		None	None	None	None	Disabled	Disabled
9	Disabled		None	None	None	None	Disabled	Disabled

Vous pouvez désormais accéder à l'interface Web iDRAC depuis n'importe quel navigateur Web via l'adresse IP attribuée.