

# Upgrade von RAID 0 auf RAID 10

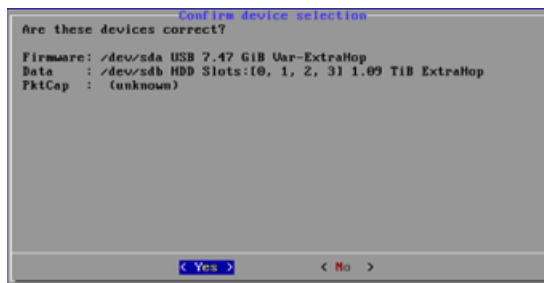
Veröffentlicht: 2024-04-09

Das ExtraHop-System ist standardmäßig mit RAID 0 und vier installierten Laufwerken konfiguriert. Auf dem EDA 6200 können Sie zusätzliche Laufwerke von ExtraHop erwerben und auf eine RAID 10-Konfiguration aufrüsten. In diesem Handbuch wird erklärt, wie Sie den EDA 6200 für die RAID 10-Funktionalität aufrüsten.

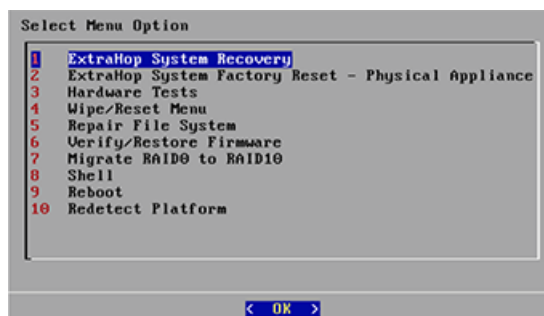
Sie benötigen Schreibzugriff auf die ExtraHop-Administrationseinstellungen und die ExtraHop-Rettungsmedien.

## RAID10-Konfiguration aktivieren

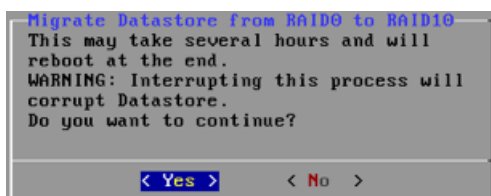
1. Legen Sie das ExtraHop Rescue Media in die Appliance ein
2. Legen Sie die neuen Festplatten, die Sie von ExtraHop erhalten haben, in die entsprechenden Schächte ein. Für den EDA 6200 sind zwei Festplatten erforderlich.
3. Starten Sie die Appliance neu, sodass sie vom Rettungsmedium bootet.
4. Wählen Sie aus den folgenden Optionen:
  - Wenn Ihr ExtraHop-System mit den Standardeinstellungen konfiguriert ist, fahren Sie mit Schritt 5 fort.
  - Wenn Ihr System nicht mit den Standardeinstellungen konfiguriert ist, Geräteauswahl bestätigen Bildschirm erscheint. Wählen **Ja** und drücken Sie dann die EINGABETASTE.



5. Auf dem Menüoption wählen Bildschirm, wählen **Migrieren Sie RAID0 zu RAID10** und drücken Sie dann die EINGABETASTE.



6. klicken **Ja** um zu einer RAID10-Konfiguration zu migrieren.



Melden Sie sich nach Abschluss des Migrationsvorgangs bei den ExtraHop-Administrationseinstellungen an, um zu überprüfen, ob die Festplattenstatus online sind und ordnungsgemäß funktionieren, und um zu konfigurieren Alarm Benachrichtigungen.

## Überprüfen Sie die Statusinformationen

1. Loggen Sie sich in die Administrationseinstellungen des ExtraHop-Systems ein über `https://<extrahop-hostname-or-IP-address>/admin`.
2. In der Einstellungen der Appliance Abschnitt, klicken **Festplatten**.
3. In der Karte fahren Abschnitt, stellen Sie sicher, dass alle Festplatten im Image grün sind.
4. In der Firmware Abschnitt, überprüfen Sie, ob Status Feldanzeigen `Optimal`.

Wenn die Festplatten in der Laufwerksübersicht nicht alle grün sind und der RAID-Status nicht optimal ist, finden Sie weitere Informationen unter [Reparieren Sie eine herabgestufte RAID10-Konfiguration](#).

## Laufwerksstatus und RAID-Status

### Status des Laufwerks

#### Grün

Die Festplatte ist online und funktioniert einwandfrei.

#### gelb

Die Festplatte ist nicht konfiguriert.

#### Rot

Die Festplatte ist ausgefallen oder wurde entfernt.

### RAID-Staaten

#### Optimal

RAID10 ist konfiguriert.

#### Nicht optimal

Die Festplatte ist möglicherweise heruntergestuft oder teilweise heruntergestuft.

#### Wiederherstellbar

Die Hardware funktioniert, ist aber nicht konfiguriert.

#### Nicht wiederherstellbar

Die Hardware funktioniert nicht.

## Eine Alarm konfigurieren

1. Loggen Sie sich in die Administrationseinstellungen des ExtraHop-Systems ein über `https://<extrahop-hostname-or-IP-address>/admin`.
2. In der Netzwerk-Einstellungen Abschnitt, klicken **Benachrichtigungen**.
3. klicken **E-Mail-Benachrichtigungsgruppen**.

4. Auf dem E-Mail-Gruppen Seite, klicken Sie auf den Namen der E-Mail-Gruppe, die Sie aktualisieren möchten.
5. Auf dem Informationen zur Gruppe Seite, wählen Sie die Benachrichtigungen zur Systemintegrität Checkbox zum Senden von Systemspeicher Warnungen zur E-Mail-Gruppe. Diese Warnmeldungen werden gesendet , wenn sich die physische Festplatte in einem heruntergekommenen Zustand befindet.

Weitere Informationen zu E-Mail-Benachrichtigungen finden Sie in der [Benachrichtigungen](#) Abschnitt der [ExtraHop Admin-UI-Leitfaden](#).